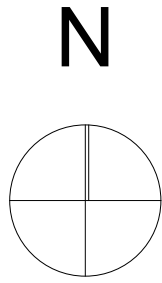


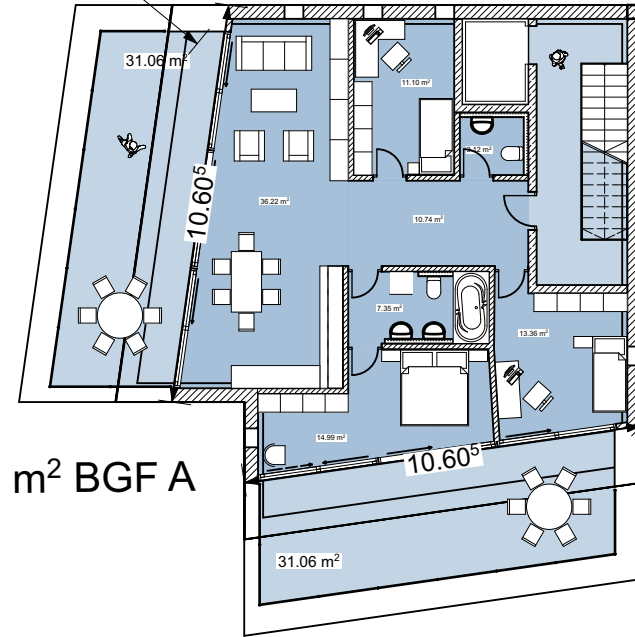
3. Obergeschoss

Entwurf Nr. 6



$12,3 : 2,5 + 10,6 : 5 = 4,92 + 2,12 = 7,04$
grosser Grenzabstand OK

136.92 m² BGF A

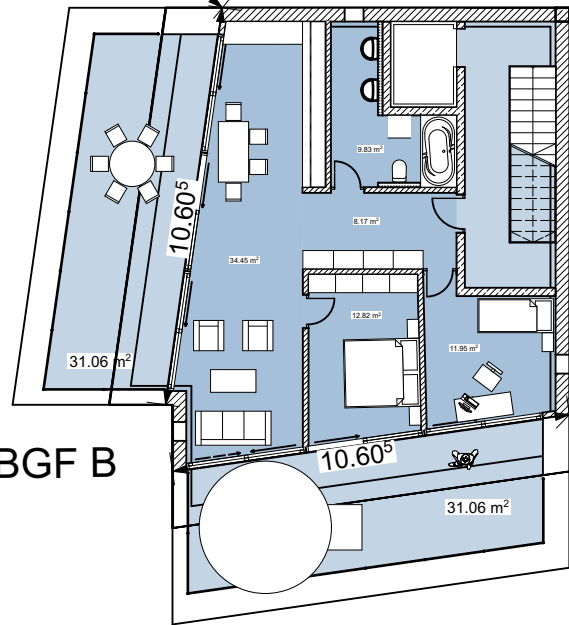


für eine Single Wohnung
kann man hier auch 1 - 2
Zimmer rausnehmen und
sehr grosszügige Wohn-
verhältnisse schaffen ...
Auf Wunsch Home-Office

$12,3 : 2,5 + 10,6 : 5 = 4,92 + 2,12 = 7,04$
 $7,04 : 3 \times 2 = 4,69$ Meter
kleiner Grenzabstand OK

$12,3 : 2,5 + 10,6 : 5 = 4,92 + 2,12 = 7,04$
grosser Grenzabstand OK

114.87 m² BGF B



für eine Single Wohnung
kann man hier auch ein
Zimmer rausnehmen und
sehr grosszügige Wohn-
verhältnisse schaffen ...
Auf Wunsch Home-Office

$12,3 : 2,5 + 10,6 : 5 = 4,92 + 2,12 = 7,04$
 $7,04 : 3 \times 2 = 4,69$ Meter
kleiner Grenzabstand OK

Parzelle

Parzelle

Parzelle