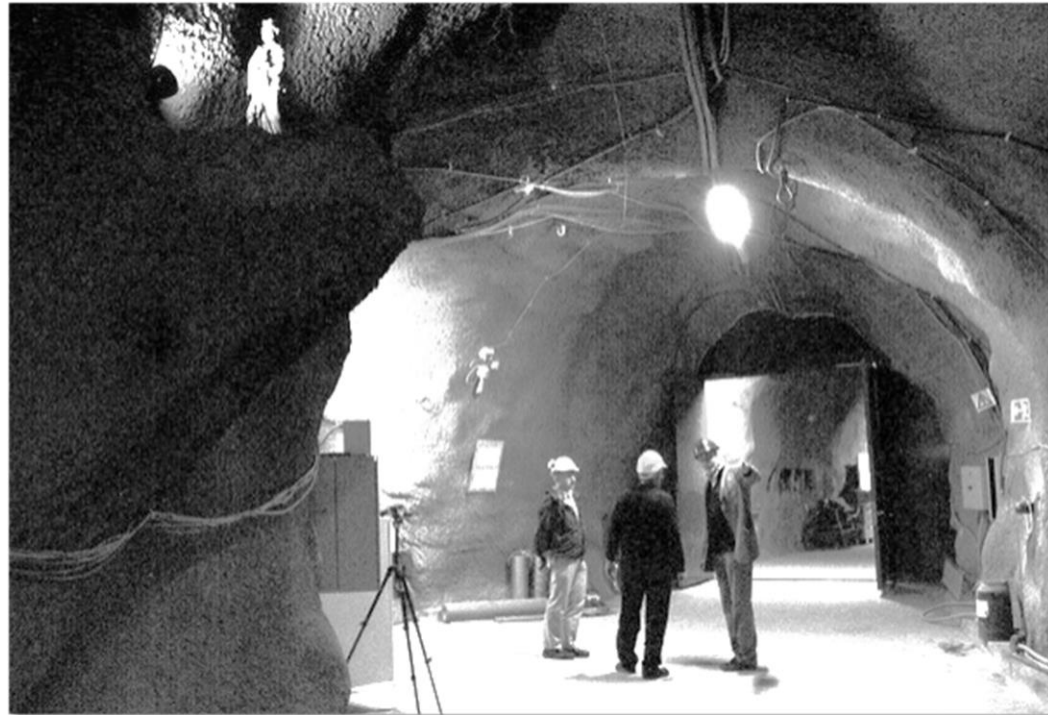
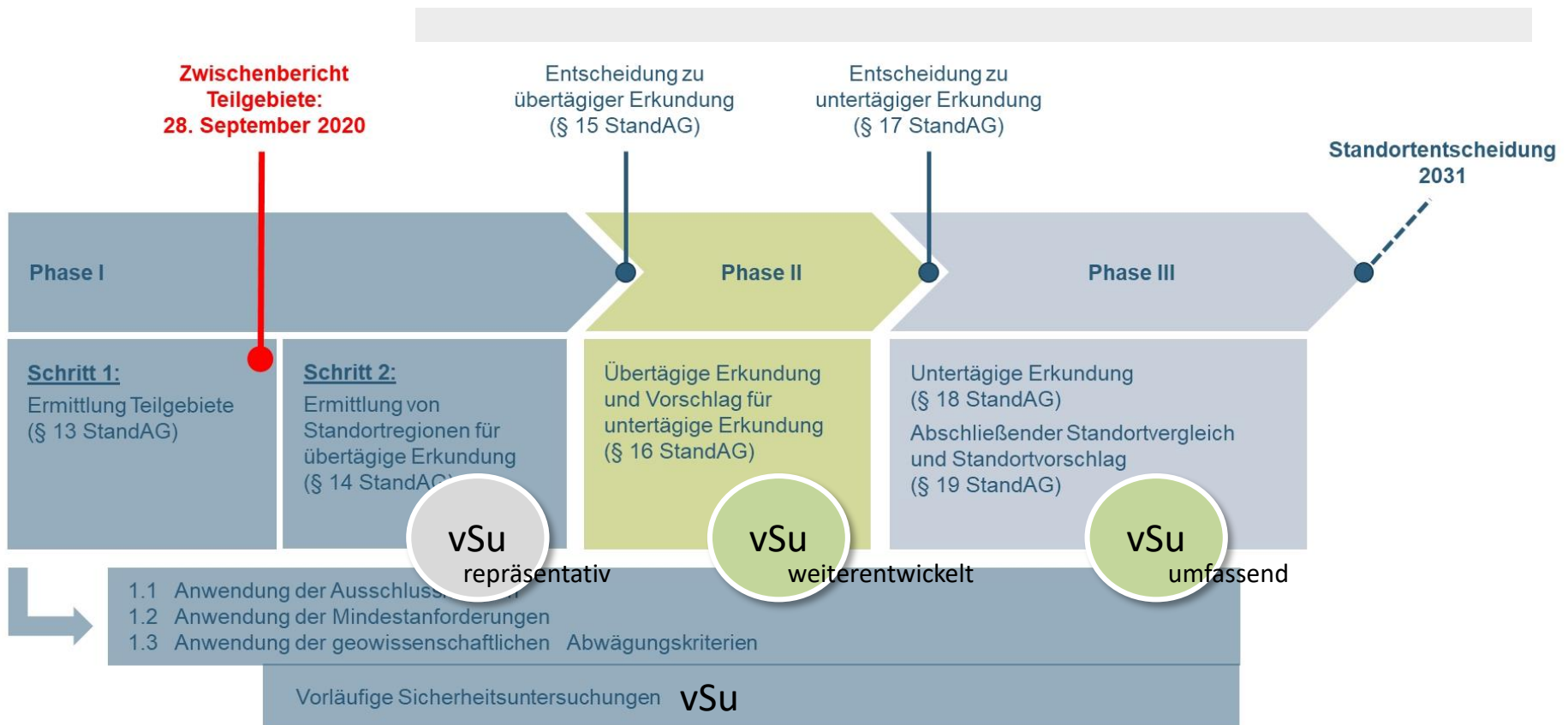


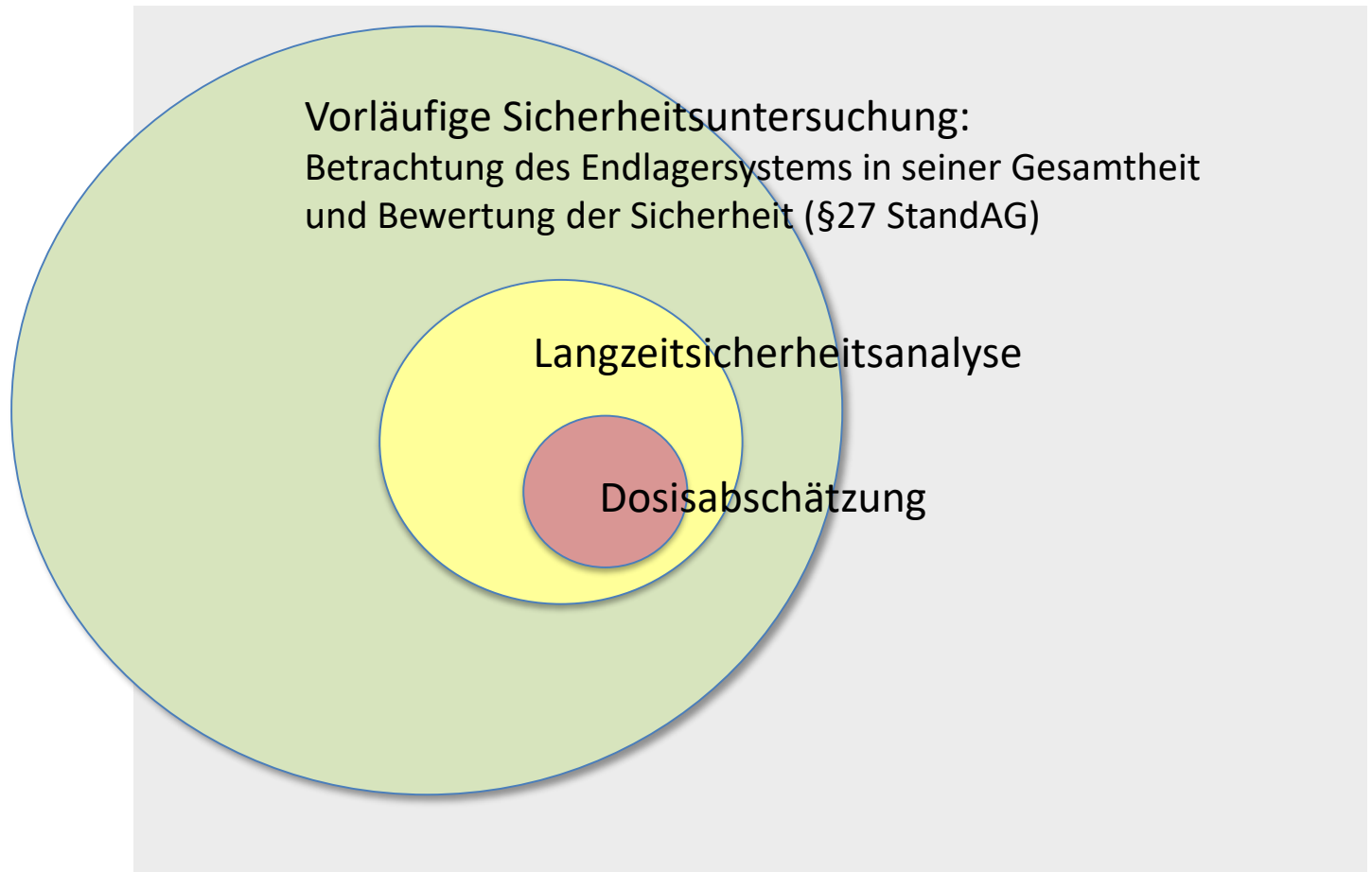
Berechnungsgrundlage Dosisabschätzung Gutachten Grundsatzfragen



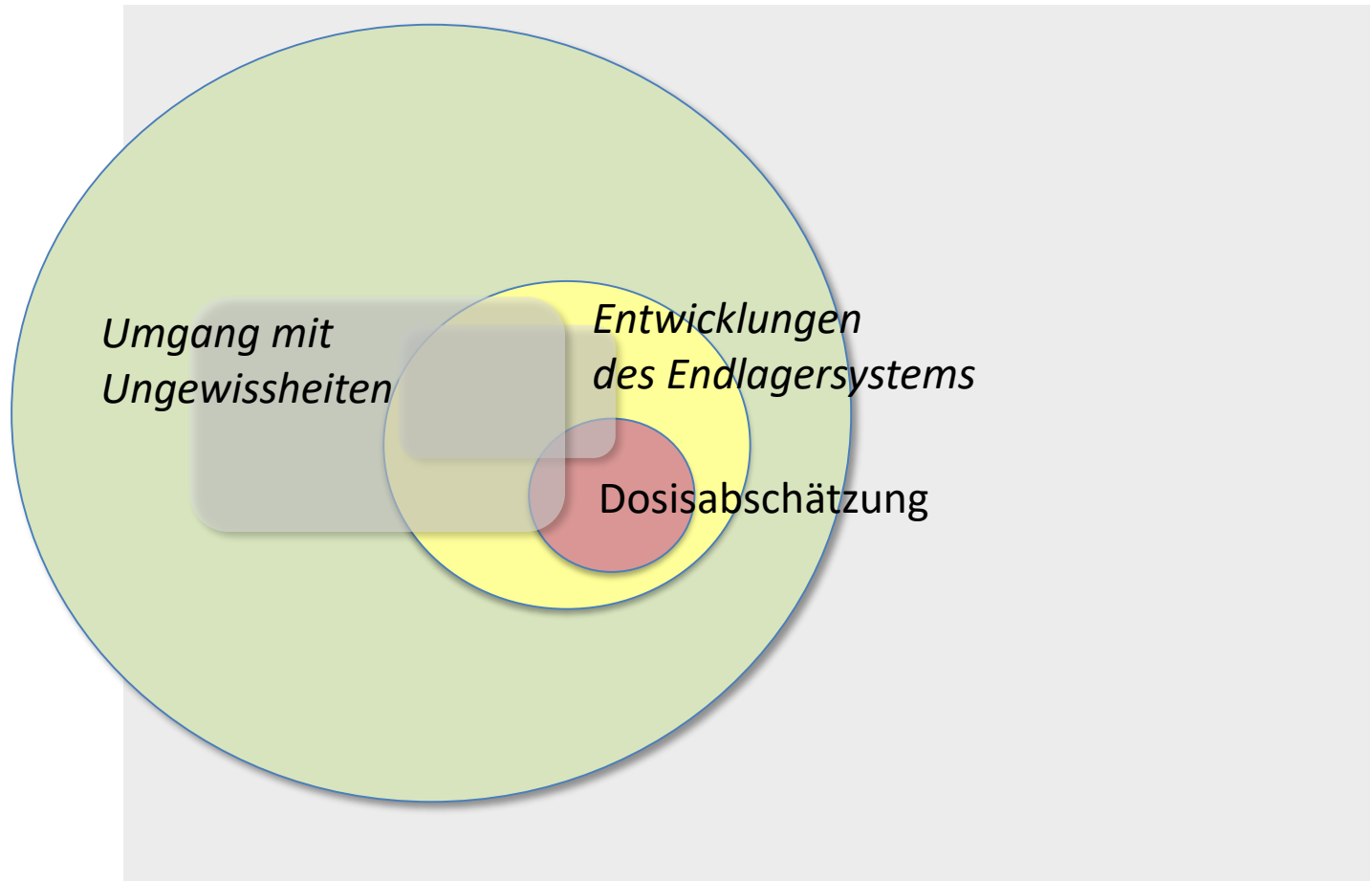
Einordnung im Standortauswahlverfahren



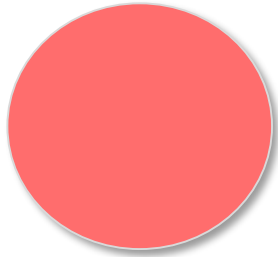
Einordnung der Berechnungsgrundlage



Einordnung der Berechnungsgrundlage

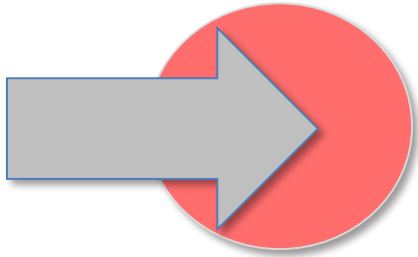


Ziele der Berechnungsgrundlage



- Funktion
 - Darlegung des angestrebten Ergebnisses
- Entwurfsfassung
 - Formulierungen, die auf Ziele und Grundsätze verweisen
- Anregung
 - Ziel der Berechnungsgrundlage ist es, auf **umfassende, konsistente, plausible, nachvollziehbare** und **transparente** Dosisabschätzungen hinzuwirken, die für verschiedene Untersuchungsräume **vergleichbar** sind.

Grundsätze



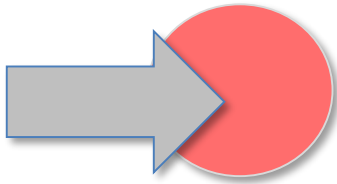
- Funktion
 - Darlegen, wie das angestrebte Ergebnis erreicht werden soll
- Entwurfsfassung
 - 21 Grundsätze, teils detailliert ausgeführt
- Anregungen
 - Fokussierung auf wenige Grundsätze, Konkretisierung in den nachfolgenden Kapiteln der Berechnungsgrundlage
 - Stellenwert der Ergebnisse der Dosisabschätzung prominent zu Beginn der Berechnungsgrundlage platzieren und erläutern

Stellenwert der abgeschätzten Dosis

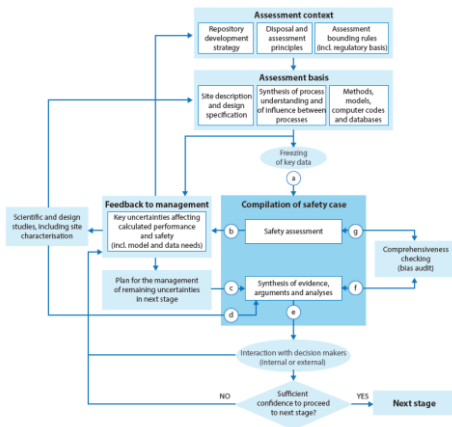
- Ganzheitlicher Indikator für die Langzeitsicherheit beim Standortvergleich
- Keine Prognose für die radiologische Belastung von Menschen und Umwelt

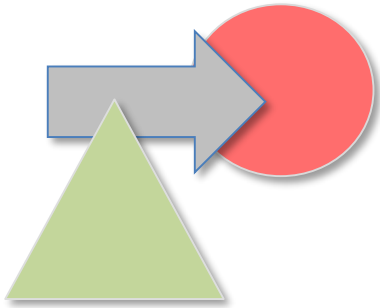


Strategie der Dosisabschätzung



- Funktion
 - Umsetzung des Grundsatzes «systematisches und strukturiertes Vorgehen»
- Anregungen
 - Einordnung klären: Strategie der gesamten vSu
 - Anforderungen an Struktur und Elemente der Strategie
 - Anforderungen an Funktionen der Strategie

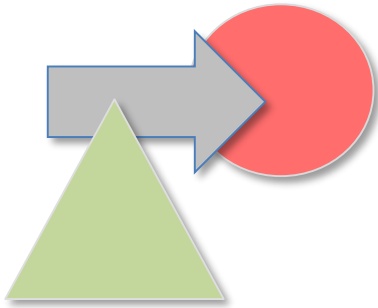




Entwicklungen des Endlagersystems

- Stand von Wissenschaft und Technik
 - Szenarientwicklung
 - Verschiedene Ansätze, basierend auf Merkmalen, Ereignissen und Prozessen (FEP) und Sicherheitsfunktionen
- Anregungen
 - Eigene Vorgabe, Geltungsbereich gesamte vSu
 - Besonderes Augenmerk auf Einordnungen, insbesondere als zu erwartend oder abweichend

Umgang mit Ungewissheiten



- Funktion
 - Speziell relevant für die vSu, da viele Informationen erst nach und nach gewonnen bzw. konkretisiert werden
- Anregungen
 - Eigene Vorgabe, Geltungsbereich gesamte vSu
 - Zusätzliche Vorgabe zum Umgang mit menschlichen und organisatorischen Einflüssen

Schlussbemerkung



Eingliederung im Regelwerk ist von Bedeutung

Spannungsfeld



- Transparent machen, woran die Aufsicht ihre Beurteilung der vSu und der Dosisabschätzung ausrichtet
- Der Vorhabenträgerin ausreichenden Spielraum lassen, um
 - Lösungen zu entwickeln, die den spezifischen Anforderungen des Standortauswahlverfahrens gerecht werden,
 - den aktuellen Stand von Wissenschaft und Technik weiter fortzuschreiben und
 - damit ihren Beitrag zur Umsetzung des selbsthinterfragenden und lernenden Verfahrens bei der Standortauswahl zu leisten.
 - ⇨ zielorientierte Vorgaben

Vielen Dank für Ihre Aufmerksamkeit

