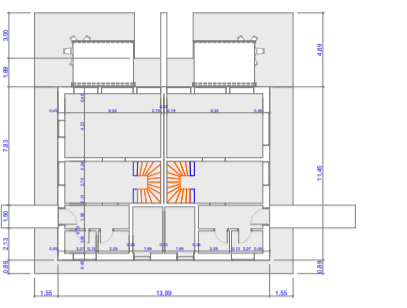


Erdgeschoss

Teil A - Vorne - Barrierefrei
 7 x 6 Whg. 51,4 qm
 3 Vollgeschosse mit Aufzug
 BARRIEREFREI
 2.159 qm BGF

Teil B - Innen
 11 x 2 DHH 188 qm
 2 Vollgesch. + 1 Staffel-G.
 11 Doppel-Häuser Gesamt
 4.136 qm BGF

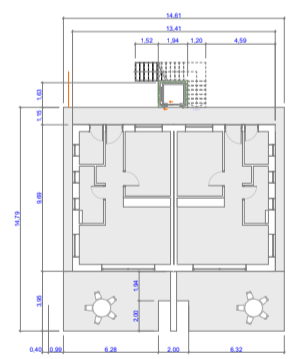
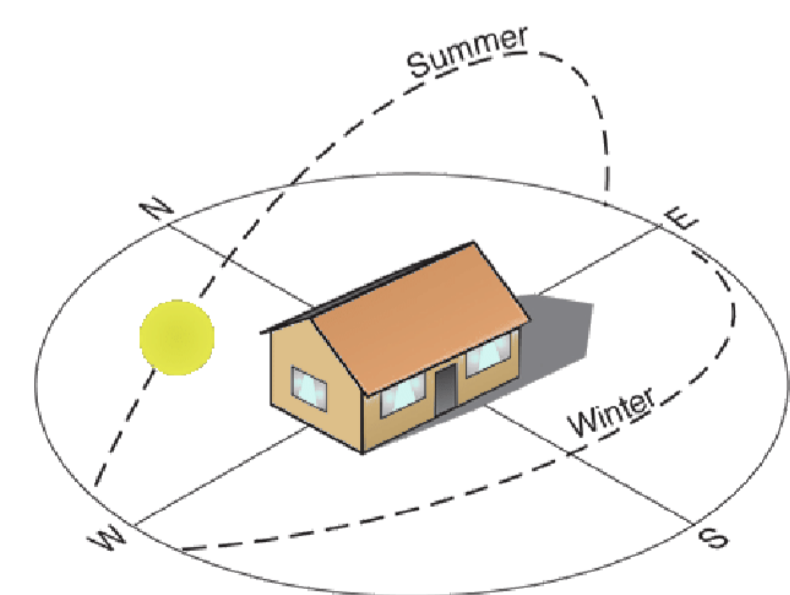
2.159 qm BGF - Vorne
 4.136 qm BGF - Innen
 6.295 qm BGF Gesamt
 6.295 qm x 2.030 EUR =
 12.778.850 EUR Baukosten
 + Strassen, Kita etc.



EG

25.485 m²

Parz. 192

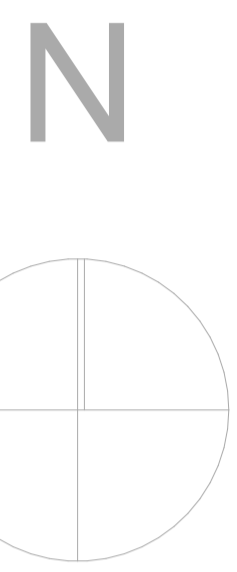
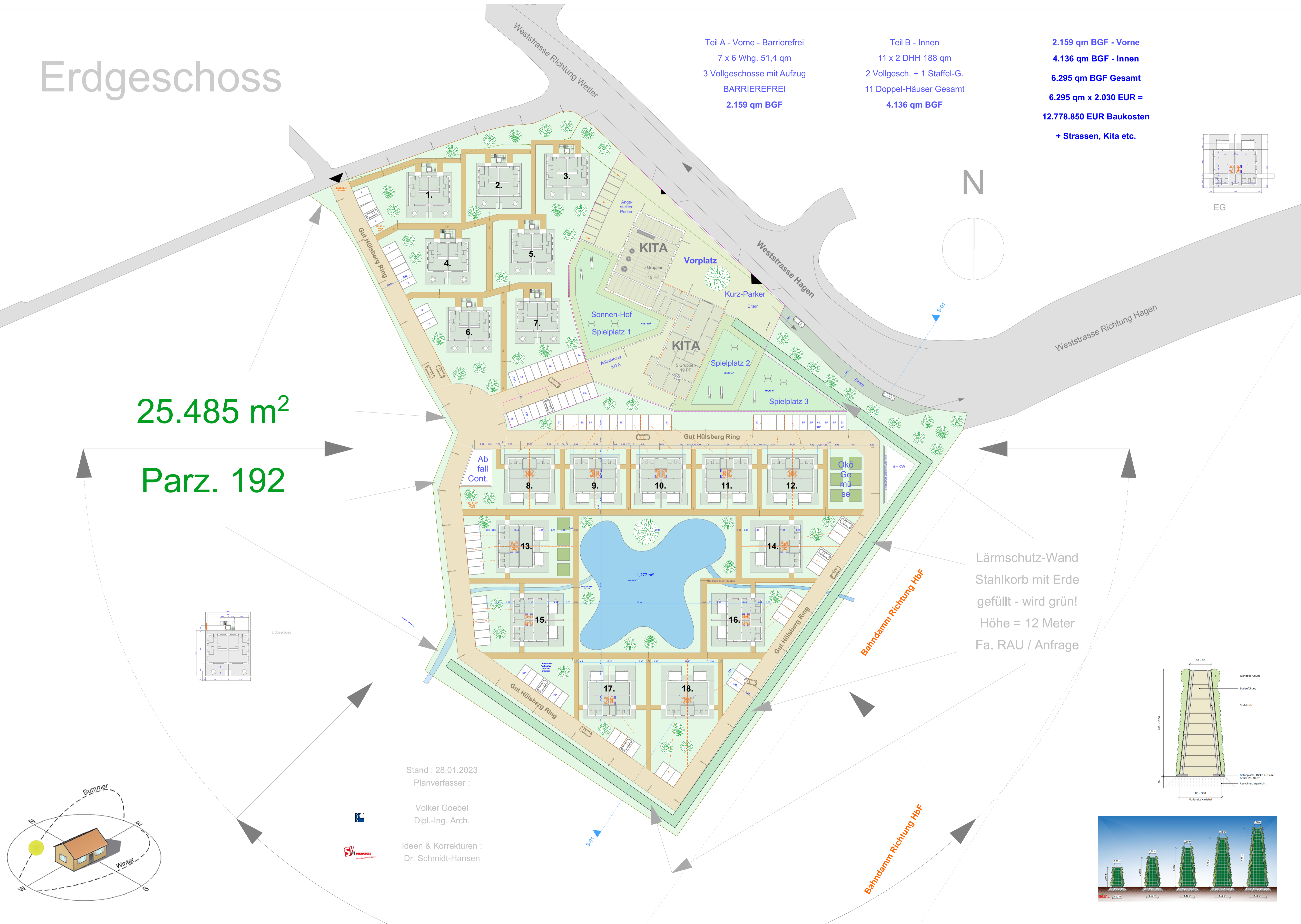


Erdgeschoss

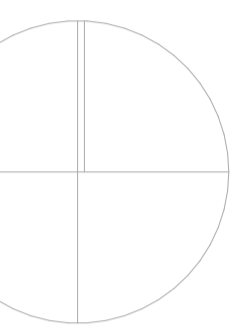
Stand : 28.01.2023
 Planverfasser :

Volker Goebel
 Dipl.-Ing. Arch.

Ideen & Korrekturen :
 Dr. Schmidt-Hansen



N

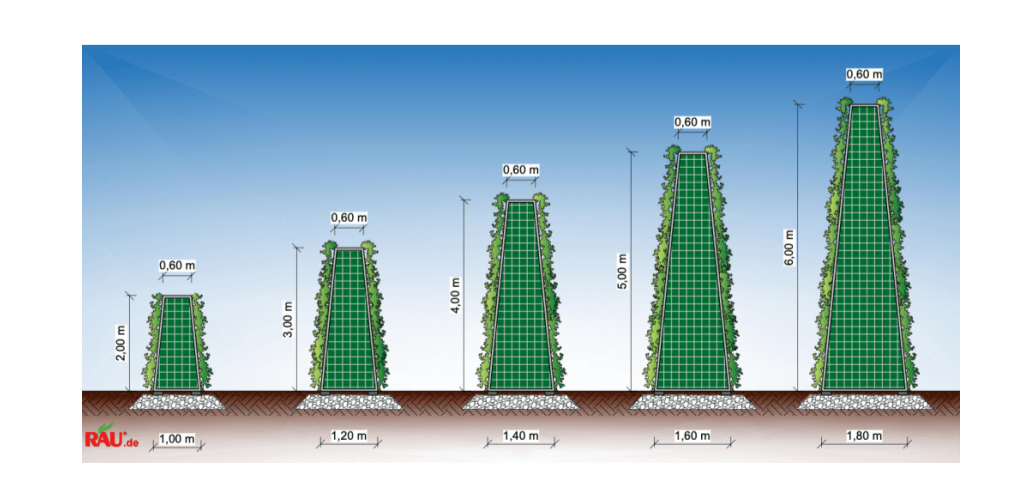
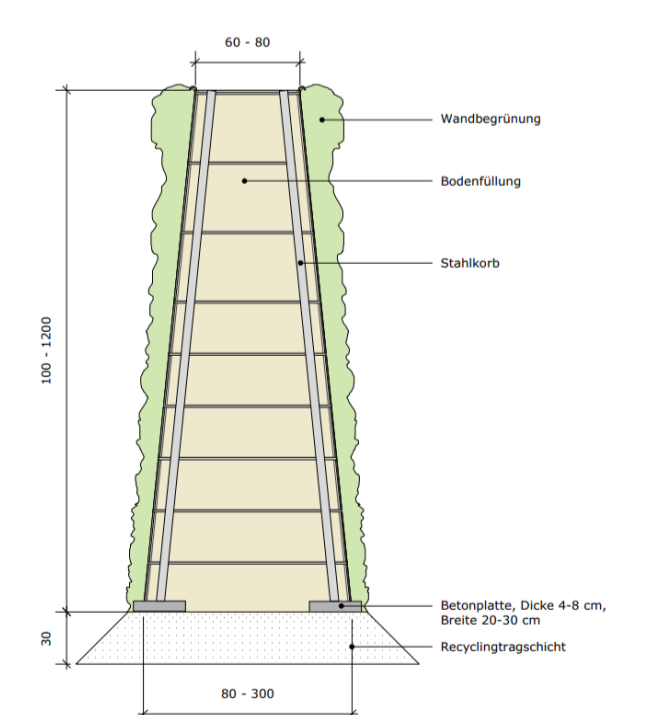


S, O, W, N

Lärmschutz-Wand
 Stahlkorb mit Erde
 gefüllt - wird grün!
 Höhe = 12 Meter
 Fa. RAU / Anfrage

Bahndamm Richtung Hbf

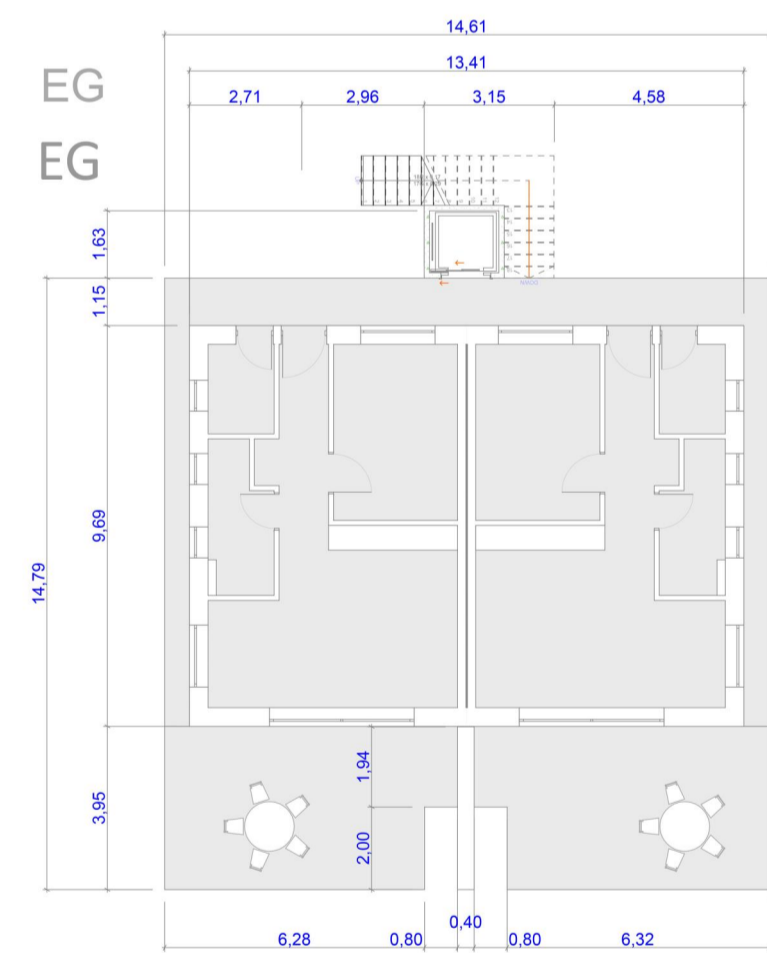
Bahndamm Richtung Hbf



1 Obergeschoss



Sozialer Wohnungsbau - Barrierefrei - 42 Stück 51,4 m² Whg. - Gut Hülberg-Ring



1 Obergeschoss

Teil A - Vorne

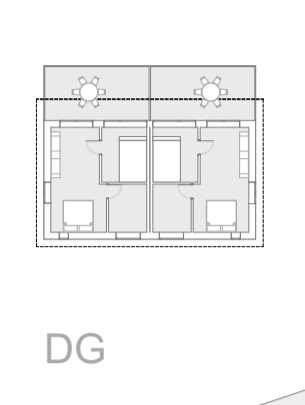
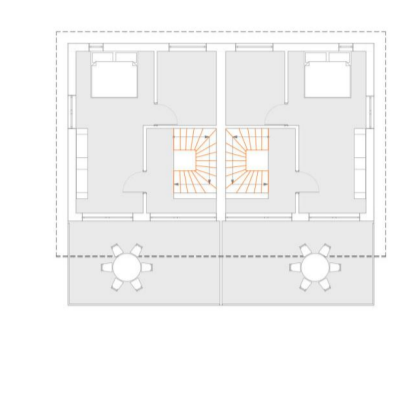
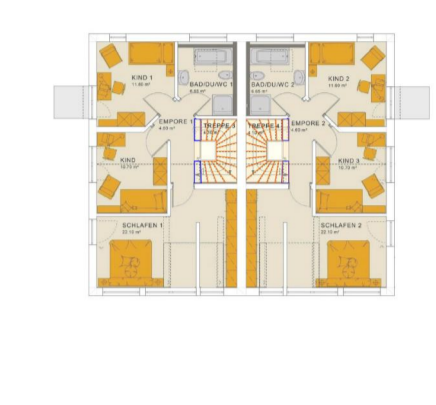


Dachgeschoss

Weststrasse Richtung Wetter



Teil B - Innen



Erdgeschoss Haustyp A

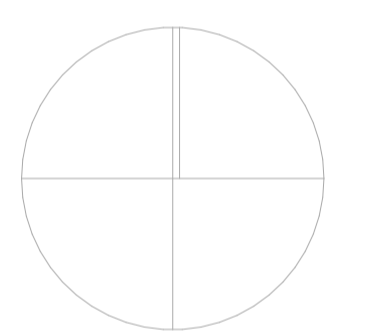
Obergeschoss Haustyp A

Dachgeschoss Haustyp A

DG

Weststrasse Hagen

N



Dachgeschoss

S-01

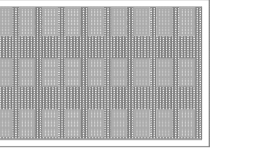
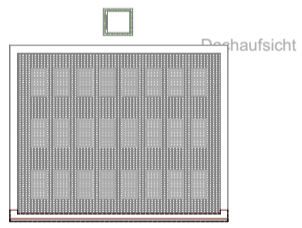
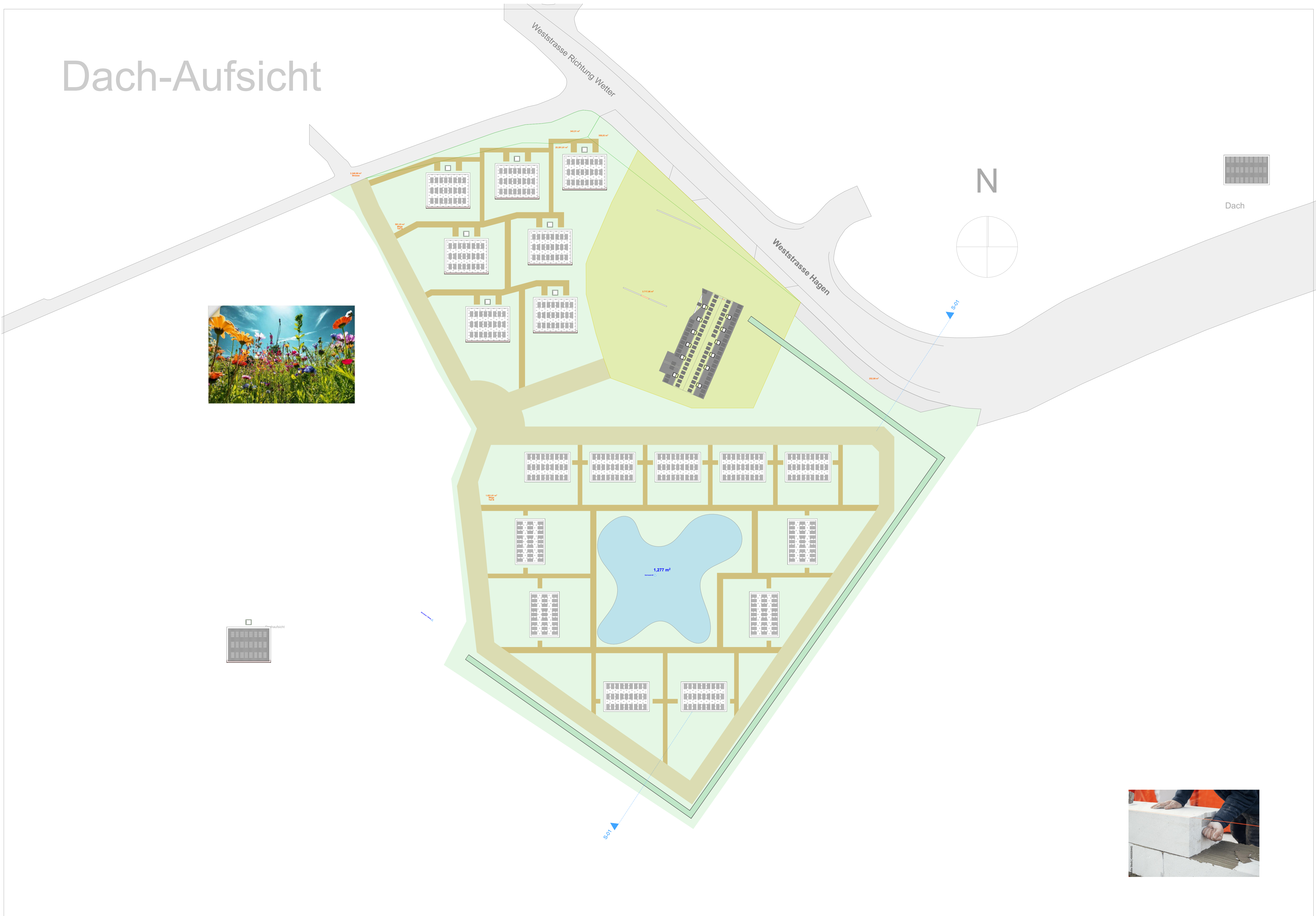
Siedlung Gut Hülberg Ring Nordseite der 11 Häuser in Teil B Innen - mit je 2 DHH ca. 200 qm



Siedlung Gut Hülberg Ring Nordseite der 11 Häuser in Teil B Innen - mit je 2 DHH ca. 200 qm



Dach-Aufsicht



Süd Ansicht 90 ° - quer durch den See



Süd Ansicht - parallel zur Strasse



