
>>> Hinweise von Arch. Goebel / DB-Thalia / Scheuer-Saug / Bauland Angebote / 44 Mio.

Volker Goebel <ingenieur.goebel@gmail.com>

8. September 2024 um 12:03

An: jens.severin@deutschebahn.com, kundenservice@heb-hagen.de, info@hagen-wirtschaft.de, joerg.klepper@t-online.de, "Böhm (CDU-Fraktion Hagen)" <boehm@cdu-fraktion-hagen.de>, buero@fdp-hagen.de, bv-mitteilpedahl@stadt-hagen.de, c.mechnich@gmx.de, c.rudel-spd@online.de, claus.homm@spd.de, corinna19700@gmail.com, dennis.rehbein@cdu-hagen.de, dennis1510@googlemail.com, detlef.reinke@mail.de, dietmar.thieser@t-online.de, drhdfischer@t-online.de, eddinghausHagen@t-online.de, egschmidt@web.de, engelhardt_anja@t-online.de, erik.schulz@stadt-hagen.de, fischer-hagen@t-online.de, fraktion.gruene@sds-hagen.de, fraktion@fraktion-hagen-aktiv.de, guenter.stricker@gmx.de, hajogeisler@gmx.de, info@brand-federn.de, holger.krause@stadt-hagen.de, info@cdu-hagen.de, info@hak-hagen.de, inger.eiben@googlemail.com, jocheneisermann@arcor.de, joerg.meier@spd-emst.de, kevin@niedergriese.de, koenig-hagen@t-online.de, kontakt@borchert2020.de, kontakt@hendrikjostes.de, kreisverband@dielinke-hagen.de, kv@gruene-hagen.org, marianneecramer@gmx.de, martin.scholz@unitybox.de, mmm.stange@t-online.de, ra.rainervoigt@googlemail.com, sekretariat@afd-hagen.de, stephan.tress@t-online.de, thomas-walter-hagen@t-online.de, v.besten@gmx.de, vorstand@die-partei-hagen.de, "Keune, Henning" <henning.keune@stadt-hagen.de>, hagen@westfalenpost.de, info@wbh-hagen.de, sihk@hagen.ihk.de, "Erpenbach, André" <Andre.Erpenbach@stadt-hagen.de>, "Beilein, Andreas" <andreas.beilein@stadt-hagen.de>

Sehr geehrter Stadtrat,
Sehr geehrte Hagener, Hallo DB Duisburg, Berlin,

- die DB soll die Personen-Tunnel-Verlängerung zulassen und diese 40 m Gleisanlage geben ...
Sonst ist die Westside nix wert. Duisburg, Berlin
<https://www.ing-goebel.de/westside-tunnel/>
- Scheuer-Saug-Maschine - Innenstadt-Boden nass reinigen !, bürstet und hat Reiniger im Tank - HEB weniger sinnlos Kehrwagen - Nass reinigen - mit Scheuer Saug-Maschine - Rest 1,2 Mio. nutzen
- die Wirtschafts-Entwicklung ? hat eine Grundstücke- und Entwicklungs-Flächen Liste ! - Die soll sie aufgearbeitet, als Bauland Angebot veröffentlichen. GRRR Lern-Beispiele dazu auf : <http://www.ing-goebel.de>
- Der Ausfall eines Oktober Gehaltes, weil kein Geld in der Stadtkasse war - wird diese Stadtverwaltung

aktivieren ! - Anlage-Spiegel JA fehlt immer noch.

Wünsche Ihnen einen schönen und erfolgreichen Tag.

Mit freundlichen Grüßen

Volker Goebel

Dipl.-Ing. Arch.

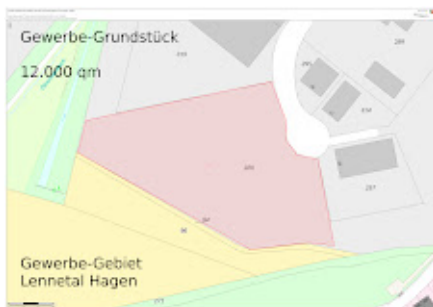
Hagener

14 Anhänge

In Einzelnen beschriebene die Stockwerke folgende Flächen:

- Entwicklungsflächen (28 Flächen)**
 - VÖRTL. best. 8. Plan für 40 Tqm am...
 - "Hainfeld" / "Nied. 12"
 - Untereckhaus (ehem. Spitzweg)
 - Vörmarscher Straße / Am Tempel
 - Hainfelder Straße / Prof. - Winkel 67 /
 - Schaulkopf
 - Döberl / Hagelhorn 130.000 qm 20
 - Döberl / Straße
 - Amsel - für 8. Plan markieren 10
 - Felsenstraße
 - Prof. Winkel
 - Ost. Grundstücke
 - Miersdorfstraße
 - Frankfurter Straße
- Bauflächen (3 Flächen)**
 - Hainfeld / "Nied. 12"
 - Döberl / Hagelhorn 130.000 qm 20
 - Döberl / Straße
 - Brand
 - Papierfabrik Döberl
- Flächenflächen (s.B. 3 Flächen)**
 - Hainfeld - für Plan 10/10/10/10
 - Vörmarscher Straße / Ost. Schindler
 - Vörmarscher Straße / "Ammerschauer"
 - Hainfeld, Ost. Döberlstraße (s. Döberl Markt an Döberlmarkt)
 - Börsfeld
 - Vörmarscher Straße / Nied. Am Süßenberg
 - Kumpfen
 - Sauerlandstraße (Süd)
 - Ost. Grundstücke / Straße / West.
- Bezugsflächen (2 Flächen)**
 - Große Brenne 1) 100 qm Baufläche
 - Felsenstraße 1
 - Felsenstraße 2
 - 100 qm Baufläche
 - Wörmarscher Straße
 - Felsenstraße 2
 - Hainfeldstraße

Kommentierte Gewerbeflächenplanung und-entwicklung in Hagen.jpg
287K



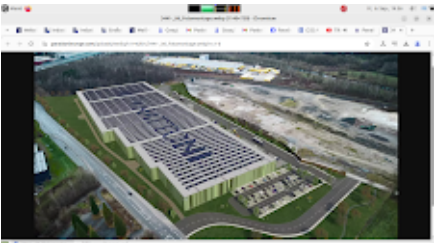
Freies Gewerbe Grundstück 12.000 qm Grosse Brenne Lennetal Hagen.jpg
897K



Freies Gewerbe-Grundstück 9.000 qm Profilstraße Hagen.jpg
825K



Industrie-Gebiet mit Bahnanschluss.jpg
312K



Bildschirmfoto zu 2024-09-06 14-56-49.png
1118K



Lageplan Pannatoni- Hagen.PNG
2058K



Bildschirmfoto zu 2024-09-06 14-58-05.png
1347K



VorschauBild-Dolomit IG 0,19 km2 Baufläche.jpg
2727K



DSC03005.JPG
4339K



aufsitz-scheuer-saugmaschine-sc-6500--35763--470x470--p.jpg
24K



csm_Scheuersaugmaschine-scrubmaster-parkhaus-reinigen_799af825f7.jpg
52K



terrassenplatten-bravo-exacta-geflammt-edelgrau-china-granit.jpg
340K

Deutsche Bahn in Hagen: Die nächste Peinlich-Posse

Ursache



Deutsche Bahn in Hagen_ Die nächste Peinlich-Posse.jpg
298K

WESTFALENPOST

Thalia-Absage: Droht Hagen der nächste Rückschlag?

Wirkung



Thalia-Absage_ Droht Hagen der nächste Rückschlag_.jpg
282K